

Comune di Vigolo



Provincia di Bergamo

Componente geologica della
pianificazione comunale ai sensi
della l.r. 41/1997

Dott. Geol.
Fabio Plebani
Iscriz. Ord. Reg.
N. 884

Via I. Marini, 24060
Castelli Calepio (Bergamo)
Tel. 333 8024169
fabio@hattusas.it

SCALA 1:5000

TAVOLA 4a

FILE

DATA
Dicembre 2005
agg. Dicembre 2008

Carta litotecnica

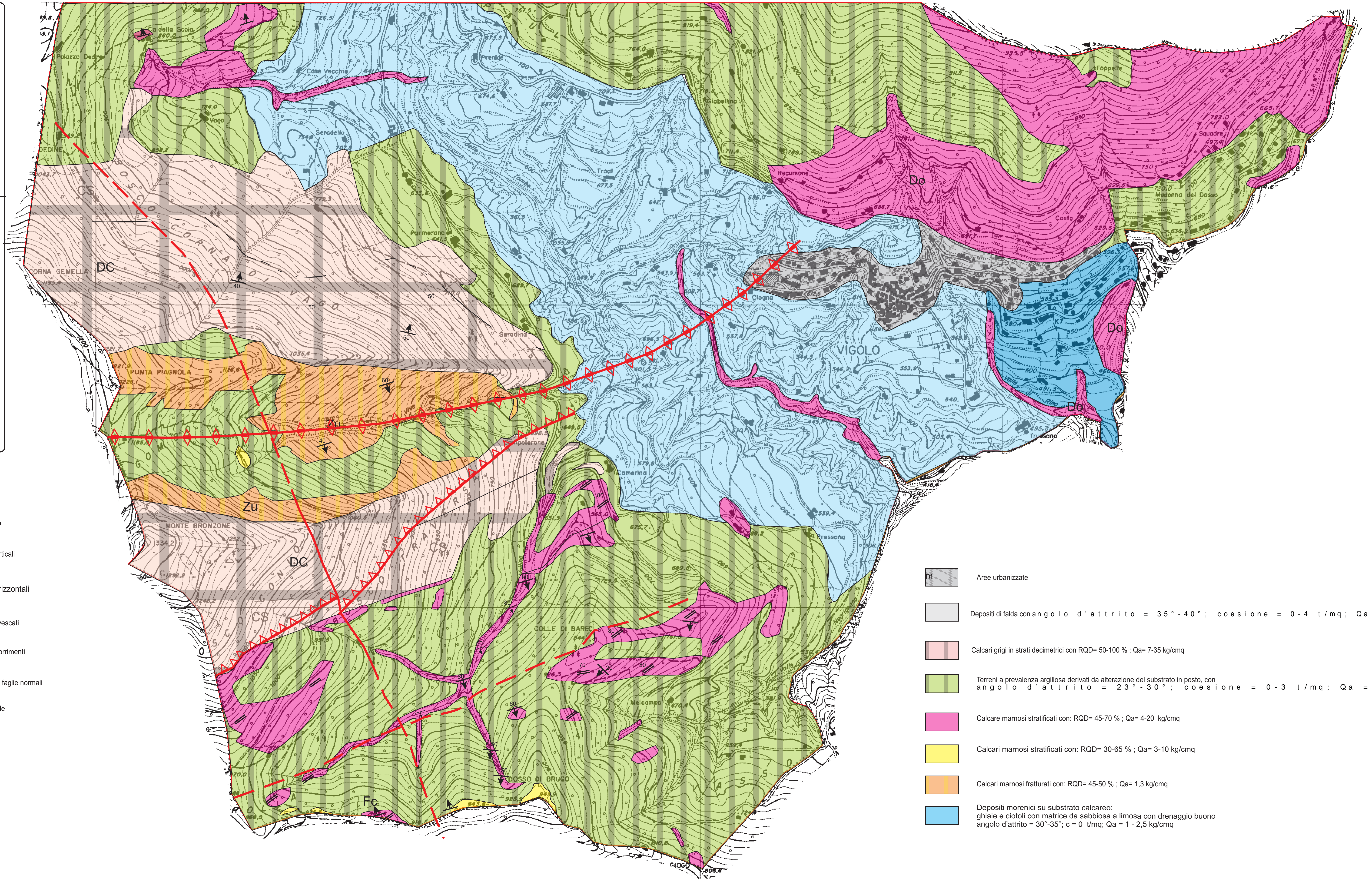
VISTO

COLLABORAZIONI

ANDREA GRITTI

ANTONIO MANOIERO

- 50
↓
Giaciture
- Strati verticali
- Strati orizzontali
- Strati rovescati
- Sovrascorimenti
- Fratture- faglie normali
- Anticlinale



- Aree urbanizzate
- Depositi di falda con angolo d'attrito = 35° - 40° ; coesione = 0.4 t/mq ; $Q_a = 1 - 1.5$
- Calcari grigi in strati decimetrici con RQD= 50-100 % ; $Q_a= 7-35 \text{ kg/cmq}$
- Terreni a prevalenza argillosa derivati da alterazione del substrato in posto, con angolo d'attrito = 23° - 30° ; coesione = 0.3 t/mq ; $Q_a = 0.4 - 0.8$
- Calcari marnosi stratificati con: RQD= 45-70 % ; $Q_a= 4-20 \text{ kg/cmq}$
- Calcari marnosi stratificati con: RQD= 30-65 % ; $Q_a= 3-10 \text{ kg/cmq}$
- Calcari marnosi fratturati con: RQD= 45-50 % ; $Q_a= 1,3 \text{ kg/cmq}$
- Depositi morenici su substrato calcareo:
ghiaie e ciotoli con matrice da sabbiosa a limosa con drenaggio buono
angolo d'attrito = 30° - 35° ; $c = 0 \text{ t/mq}$; $Q_a = 1 - 2.5 \text{ kg/cmq}$